



**EchoWay**  
Association loi 1901 fondée en 2003  
[www.echoway.org](http://www.echoway.org)



**Mexique, Puebla**

## **Hôtel Taselotzin Rufina Edith Villa Hernandez**

**Rufina est une femme dynamique appartenant depuis très longtemps à l'organisation Maseualsiamej Mosenyolchicauanij, qui réunit plus de 200 femmes indigènes de la communauté de Cuetzalan. Elle a pris la direction de l'hôtel Taselotzin il y a tout juste un an à la demande des associées.**

L'hôtel Taselotzin, dans l'état de Puebla, est géré entièrement par 45 femmes. Seules au début pour initier les travaux de construction, elles durent vaincre les réticences des voisins et de la municipalité avant de pouvoir commencer à recevoir des touristes.

### **Descriptif du projet:**

L'hôtel Taselotzin est un endroit calme, propre, agréable. Situé sur les hauteurs de Cuetzalan, il offre des habitations de deux jusqu'à cinq personnes. Le restaurant propose des plats de la région. Enfin la boutique d'artisanat propose de nombreux objets réalisés par les femmes de la Maseual.

L'hôtel est un excellent point de chute pour découvrir la région.

Le Taselotzin appartient à un réseau régional de huit structures touristiques responsables de la Sierra Norte de Puebla: la RETA. Ce réseau a plus d'un an et est encore peu développé.



### **Ecosystèmes à découvrir :**

La région de Cuetzalan a la chance de bénéficier de pluie assez fréquente, la flore est donc très verdoyante. L'enceinte de l'hôtel propose quant à elle une sélection de plantes typiques de la région.

### **Cultures à découvrir :**

La ville de Cuetzalan se situe dans une région Nahuatl où la culture est restée très présente. De nombreux habitants ont conservé leur langue. Cuetzalan et les villes l'entourant sont par ailleurs riches en fêtes traditionnelles au cours desquelles il est possible de découvrir diverses danses et musiques traditionnelles. Il existe également des pyramides préhispaniques situées au nord de la ville, à Yohualichan.

### **Activités :**



- Visite des ateliers artisanaux de travail du tissu
- Visite de la ville de Cuetzalan et de son musée régional culturel
- Massages, soins du corps avec herbes naturelles, Temascal (bain de vapeur d'origine préhispanique)
- Découverte de l'artisanat local dans le magasin de l'hôtel où dans les rues de la ville (plantes médicinales, teintures, vêtements, savons naturels)

- Cascades, pyramides, grottes, spéléologie, randonnées en cheval et de très nombreuses autres activités sont proposées par les associations de la RETA.
- Possibilité de vivre une à deux journées dans une famille de la ville.
- Marché typique à Cuetzalan le dimanche.

### **Historique :**

En 1985 un groupe de femmes indigènes se regroupe en une association, Maseualsiuamej Mosenyolchikauanij (ce qui signifie « femmes indigènes qui travaillent ensemble et s'entraident »), afin de vendre l'artisanat qu'elles produisent à un prix plus juste. Cette association est aussi un moyen pour les femmes de se retrouver et de discuter de leurs

problèmes personnels qu'elles ne peuvent pas toujours évoquer en famille. De là naissent en 1991 différents ateliers de sensibilisation et de réflexion sur les Droits de la femme, la santé, l'environnement et la médecine naturelle. Différents projets économiques voient le jour : fabrique de tortillas, boutique médicinale et l'hôtel Taselotzin. Quarante cinq femmes participèrent à sa création, elles rencontrèrent des problèmes avec les voisins et les municipalités qui ne voyaient pas d'un bon œil la venue d'un hôtel géré uniquement par des femmes. Les travaux de constructions furent quelque peu difficiles. Après de nombreux efforts et une aide financière de la CDI (Commission pour le développement des peuples indigènes), l'hôtel ouvre ses portes en octobre 1997. Des réunions régulières entre les 45 femmes associées permettent de régler les problèmes et de prendre des décisions en commun concernant sa gestion. Chacune des associées reçoit une part égale des bénéfices de l'hôtel. Les bénéfices permettent également la mise en place d'ateliers de formation à l'artisanat (élaboration du savon, de vêtements,...) dans les écoles.

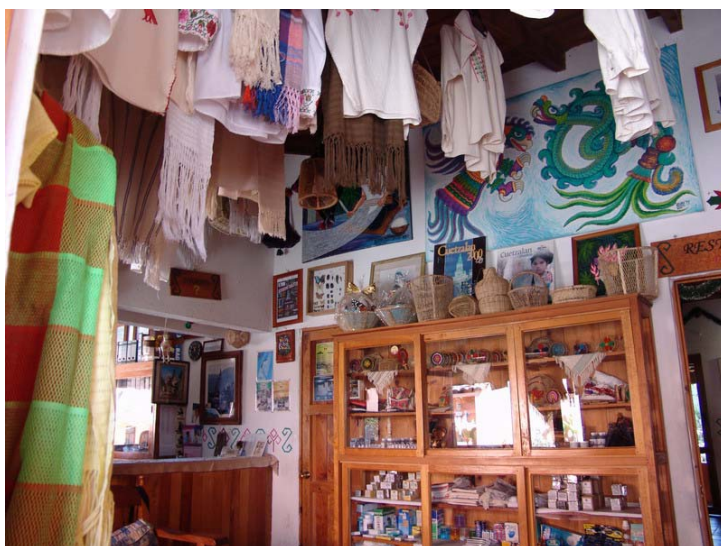


### **Problèmes écologiques et sociaux du lieu**

Beaucoup de femmes étant victimes de violence conjugale, une association a été fondée par Masealsiuamej Mosenyolchikauanij, la CAMI.

La déforestation sévissant dans la région, un programme de reforestation a été mis en place par le gouvernement. Malheureusement les espèces d'arbres replantées ne correspondent pas aux espèces d'arbres traditionnelles de la région.

### **Projets de développement écologique ou social mis en place :**



L'hôtel a aidé à la construction d'une salle de réunion pour l'association Maseual et d'un local pour transformer des plantes médicinales. Il finance également les déplacements de certaines femmes indigènes qui doivent se rendre à Mexico ou à Puebla pour suivre des formations. L'hôtel est également un lieu d'hébergement gratuit pour les femmes venant de loin et participant à un atelier de formation ou à une réunion.

**Aménagements écologiques dans le lieu :**

Economie d'eau : Oui

Description: récupération d'eau de pluie, panneaux informatifs dans les chambres incitant les touristes à consommer moins d'eau.

Energie : Oui

Description: l'hôtel possède quelques ampoules à économie d'énergie.

Déchets : Oui

Description: tri des déchets organiques et inorganiques.

**Contact :**

Adresse : Yoloxochitl sans numéro quartier de Zacatipan, Cuetzalan CP 73560

Tél : (01 233) 53 1 04 80

Fax : (01 233) 53 1 04 80

Mail : [taselotzin@yahoo.com.mx](mailto:taselotzin@yahoo.com.mx)

Site Internet : [www.taselotzin.tk](http://www.taselotzin.tk)