

# LA RELANCE DES CAMPEMENTS VILLAGEOIS *UN OUTIL PRIVILEGIE* *POUR LA RECONSTRUCTION ECONOMIQUE* *ET LA STABILISATION DE LA PAIX EN CASAMANCE ?*

---

Intervention animée par

Mr Faye Inspecteur Régionale du Tourisme,

Melle Bernard chargée mission de tourisme solidaire dans le cadre du FSD-  
Casamance.



# La Casamance

La Basse Casamance



Le Sénégal

# **LA RELANCE DES CAMPLEMENTS VILLAGEOIS *UN OUTIL PRIVILEGIE* POUR LA RECONSTRUCTION ECONOMIQUE ET LA STABILISATION DE LA PAIX EN CASAMANCE ?**

---

## **■ Présentation générale**

**Casamance : un potentiel touristique sous exploité  
Retour progressif de la paix  
Territoire précurseur du tourisme durable avec le tourisme rural intégré**

## **■ Contexte**

**Situation social, économique et politique de la région  
Le tourisme, un secteur affaibli**

## **■ Objectifs**

**Le tourisme rural intégré, facteur de développement territorial, de débouchés économiques et de sauvegarde du patrimoine architectural culturel et écologique de la Casamance**

## **■ Plan**

**I/ Les Campements Villageois de Casamance, une première expérience de tourisme intégré réussie**

**II/ Résultats espérés quant à la relance du tourisme rural intégré**

**III/ Diagnostic territorial des Campements Villageois**

**IV/ Quelle organisation pour la réussite du tourisme rural intégré ?**

# I/ Les campements villageois de Casamance, une première expérience de tourisme intégré réussie

## ■ Le tourisme rural intégré

**Promoteurs: Christian Saglio et Adama Goudiaby**



### Des principes fondamentaux

- Une infrastructure traditionnelle
- L'implication des populations villageoises
- L'objectif de faire connaître la zone aux touristes

### Un fonctionnement commun à tous les campements villageois:

**L'assemblée générale**

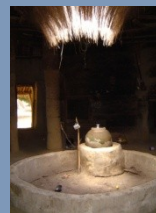
**Le Conseil d'Administration**

**Le Conseil de Gestion**

**La Coordination Régionale du Tourisme Rural Intégré**

## ■ Ses effets positifs

- Sauvegarde et valorisation du patrimoine culturel
- Valorisation touristique de patrimoines naturels exceptionnels
- Maintien de populations sur place
- Réponse aux besoins prioritaires des habitants
- Appui des coopérations bilatérales
- Des voyageurs sensibilisés
- Des partenariats (jumelage, coopération décentralisée...)



# **I/ Les campements villageois de Casamance, une première expérience de tourisme intégré réussie**

---

## **■ Les leçons pour un tourisme, facteur de développement territorial**

- La participation des communautés locales
- Une organisation conforme aux idéaux communautaires
- Un tourisme fidèle aux convictions des villageois
- Un renforcement des capacités
- L'engagement des promoteurs en faveur de l'environnement local
- La coopération entre les différents partenaires
- Le contrôle et le suivi des campements
- Les apports du tourisme sur les projets locaux
- Un effort d'intégration des voyageurs dans la vie du village
- Des circuits touristiques respectueux  
de l'environnement



## II/ Résultats espérés quant à la relance du tourisme rural intégré

### ■ Impact environnemental

- Valorisation et sauvegarde du patrimoine culturel et naturel
- Utilisation des énergies renouvelables (solaire) / Appui-conseil dans la gestion des déchets
- Valorisation de la transformation des produits locaux (confitures, jus ...)

### ■ Impact socio-économique

- Création d'emplois et débouchés économiques
- Amélioration des conditions de vies des villageois
- Incitation aux partenariats nationaux et internationaux
- Encouragement de la solidarité traditionnelle

### ■ Impact institutionnel

- Un statut juridique des campements villageois
- Une implication des institutions (Communauté rurale, Inspection régional du tourisme, ARD) dans la structuration et la professionnalisation du tourisme rural intégré

### ■ Impact touristique

- Hausse de la qualité des prestations touristiques
- Augmentation du nombre de touristes et de la durée du séjour





### III/ Diagnostic territorial des campements villageois

---

#### ■ Fond Social de Développement - Casamance

Concernant les campements villageois une démarche structurée a été mise en place avec :

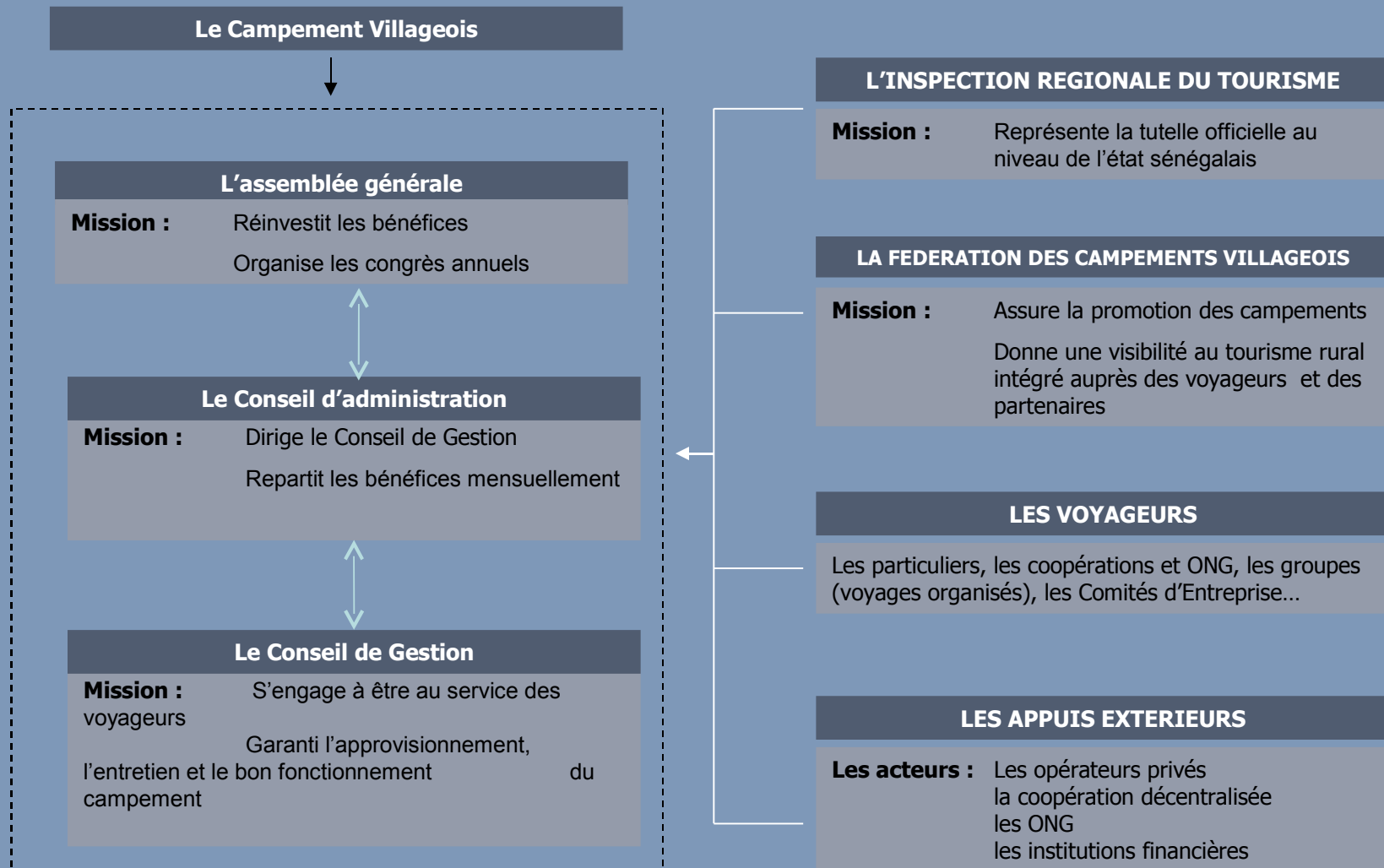
- Un diagnostic territorial;
- Des réunions de concertation au niveau des villages;
- Des échanges d'expériences ;
- Un appui structuré au montage de projets.



# III/ Diagnostic territorial des campements villageois

## ■ Diversité d'acteurs

Le fonctionnement du Campement Villageois s'articule essentiellement autour des organes ci-dessous :





### III/ Diagnostic territorial des campements villageois

---

#### ■ Diversité des problèmes

- Inexistence d'une bonne structuration et coordination des acteurs
- Inexistence d'un statut juridique officiel des campements villageois
- Contexte régional : une promotion difficile
- Gestion défailante et négligente
- Manque de qualification du personnel
- Manque d'appropriation du concept tourisme intégré avec la nouvelle génération

#### ■ Diversité des actions à mener

- Travail d'accompagnement sur la mise en place d'une organisation territoriale solide autour des campements
- Appui aux secteurs connexes au tourisme
- Formation et sensibilisation
- Mise en place de circuits inter-campements
- Mise en réseau et commercialisation

### IV/ Quelle organisation pour la réussite du tourisme rural intégré ?

---

#### ■ Les points de vigilance

<b>Campement</b>	Entretien des infrastructures/ Valorisation du patrimoine naturel Compétences : recyclage régulier
<b>Animation territoriale</b>	Démarche participative
<b>Redistribution des bénéfiques</b>	Transparence, vérité de l'information au niveau local et en direction des clients, veiller aux distorsions sociales Intervention en cas de litige (ARD, Inspection du tourisme...)
<b>Réseau de partenaires</b>	Visibilité et efficacité des réseaux Crédibilité du positionnement (évaluation, labellisation...)
<b>Dérives</b>	Mendicité, prostitution, folklorisation, pollution, gaspillage...

## Vers la mise en place d'une politique concertée

*Fiscalité locale, politique de l'habitat, aménagement du territoire, voies de communication, accès aux services sociaux de bases, signalétique...*

## Vers la mise en place d'une charte

*Implication et information du voyageur, transparence, démarche qualité, autonomie des villageois, respect des patrimoines locaux, lutte contre les effets néfastes du tourisme (prostitution, mendicité, pollution, gaspillage...)...*

### L'AGENCE REGIONALE DE DEVELOPPEMENT

**Mission :** Organise des consultations pour évaluer les pratiques des deux structures

Intervient si non respect des engagements d'une des deux parties

### La Communauté Rurale

**Mission :** Assure le suivi opérationnel, administratif et financier des projets financés par le campement

Prépare et anime une commission qui regroupe tous les membres

### Association Villageoise

**Mission :** Mets en œuvre et appuie des projets de développement local au village

### Campement Villageois

**Mission :** S'engage à être au service des voyageurs

Garanti l'approvisionnement, l'entretien et le bon fonctionnement du campement

Reparti les bénéfices entre 4 postes

### TO, Association, VOYAGEURS

Les particuliers, les coopérations et ONG, les groupes (voyages organisés), les CE...

### FEDERATION DES CAMPMENTS VILLAGEOIS

**Mission :** Assure une mise en réseau et la commercialisation des hébergements

Donne une visibilité au tourisme rural intégré, auprès des voyageurs et des partenaires

### INSPECTION REGIONALE DU TOURISME

**Mission :** Assure un appui conseil auprès des Campements Villageois